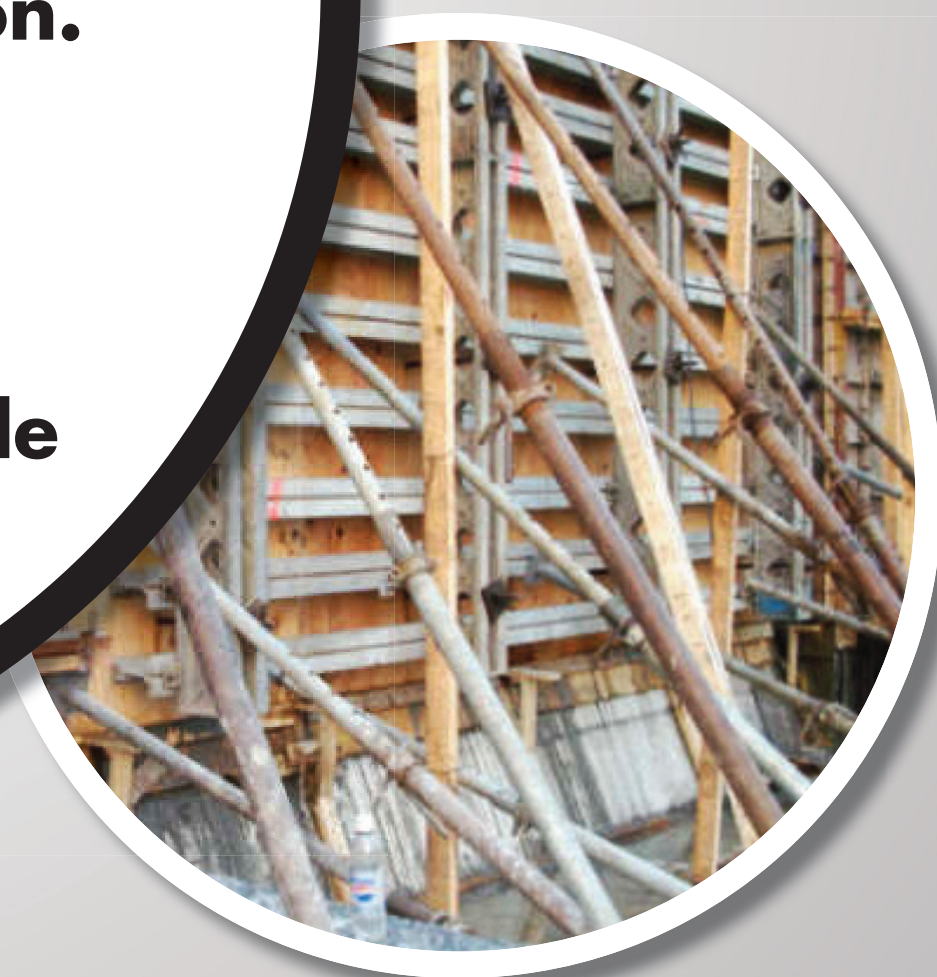


# CUANDO REALICE TRABAJOS EN EXCAVACIONES...



- **Garantice la estabilidad de los taludes... apuntale las paredes de la excavación.**
- **Coloque el material extraído y el equipo lo más alejado del borde de la excavación.**
- **Asegúrese que existan medios de ascenso y descenso que le permitan la salida rápida en caso de emergencia.**



[www.cso.go.cr](http://www.cso.go.cr)



CSO